

useby, upravování, ze pro město jsou přijatí opatření v Janově náročná perspektivně i finančně. „Vše jsme dosud hradili jen my, i když peníze už nám slibí vicepremiér Jiří Čunek i

nektare jepton navrhy, aby byly v silnější zřízení speciální romské hildky. S podobným návrhem, aby s misijní strážníky spolupracovali placení romští asistenti, přišla min-

ka spmíu paminky nadoru kom, neni problem ho přijmout. Mezi strážníky Romy máme a jsme s nimi spokojeni,“ uvedl místostarosta Martin Klíčka.

## Vleky v Krušných horách pojedou

VF??



Krušné hory (ČTK, ulu) - Velká lyžařská střediska v Ústeckém kraji budou o nadcházejícím víkendu v provozu. Někde se lyžovalo i v tomto týdnu, kvůli počasi se ale pracovníkům areálů nepodařilo podniknout výlety. Sezóna ještě nezatáhla menší střediska, vleky nejezdí převážně mimo Krušné hory.

Celý týden je v provozu vlek K4 Poma ve Sportareálu v Klínovech na Mostecku. Na sjezdovce leží stále 15 až 20 centimetrů sněhu. „Každý den možnost lyžování využívají desítky lidí, více jich přichází na večer-

ni lyžování,“ řekl Josef Dlouhý z areálu v Klínovech. V okolí jsou upravené i běžecké stopy, pracovníci je plánují v pátek znovu projet rozbou. Upravené mají být i běžecké okružky na Mramřeném vrchu a úseky Krušnohorské bílé stopy. V lyžařském středisku Telnice na Ústecku lyžují v týdnu hlavně děti na sjezdovce Meva. O víkendu by ale měly jezdit vleky i na Cvičné louce, kde je asi 30 centimetrů upraveného sněhu. Pokud připadne sníh nebo budou podniknout pro zasněžování, jsou pracovníci střediska připraveni zpro-

vozní i sjezdovku Rudný. Na své si v okolí Telnice mohou přijít i běžkaři, je upraveno zhruba osm kilometrů stop.

Vzhledem k podmínkám na dojezdch v nižší části sjezdovek, kde byl kvůli dešti a oteplení rozbitý sníh, byl v týdnu zastaven provoz na sjezdovkách Sportcentra Bouřák na Teplicku. Podle ředitele centra Jiřího Zmítka se ale podmínky zlepšily a o víkendu budou vleky v provozu. „Nyní to umrzlo a přes noc napadly dva centimetry sněhu,“ uvedl Zmítka.

## Litvínov padl, přesto zůstal první

Litvínov (bck) - Dvakrát nastoupil hokejista Litvínova do zápasu v roli hrdra extraligy, dvakrát prohrál: Včera doma podlehli Zlímu 2:3 po samostatných nájezdech. Ztráceli 0:2, ale dvěma góly aspoň vyrovnal útočník Lukáš.

I nadále ovšem Litvínov (na snímku v černém dresu obránci Vlastimil Kroupa) krájuje extralige, na domácí ledě totiž včera zaváhaly i druhé Vítkovice.

Více na stránce C6  
FOTO: MAFA - JIŘETA LIHOŠŤKA

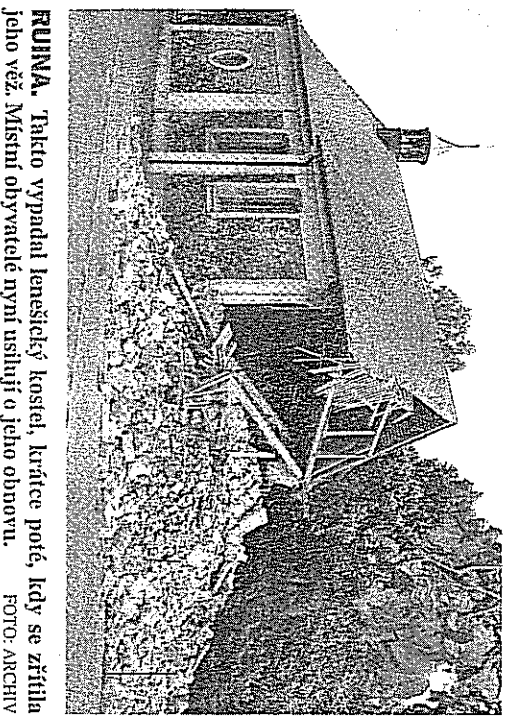


# Lidé z Lenešic se skládají na novou věž kostela

Lenešice - Lidé v Lenešicích na Lounsku trvají na tom, aby se při opravě kostela sv. Simona a Judy dostavěla i zřícená věž. „Bez věže nemá kostel smysl,“ prohlašuje za všechny duchodkyně Jana Slanislavová.

Protože majitel kostela, fýnskokatolická církev, už od letního zřícení věže upozorňuje na nedostatek peněz na opravu, chtějí Lenešičtí s financováním pomoci. Vedle církve a obecního úřadu bude peníze shánět třeba nové vzniklé Lenešičky okrašlovací spolek. „Už třeba vydali pohlednice s misijními pamáčkami. Po-

hlednice zasílají s dopisy různým firmám, aby o sobě dali vědět, a začínají shánět sponzory,“ popsal čin-



RUINA. Takto vypadal lenešický kostel, krátce poté, kdy se zřítla jeho věž. Místní obyvatelé nyní usilují o jeho obnovu. FOTO: ARCHIV

nosí spolu starosta Lenešic Karel Nováček. S financováním pomůže i samotná obec. Některé peníze uvolní z vlastního rozpočtu, chystá se uspořádat sbírku. „Nebude to asi závratný výtežek. Ale každá babička dá slovo, tomu věřím. Přispět chtějí všichni,“ je přesvědčen Nováček.

## Obnova kostela vyjde na deset milionů korun

Kompletní oprava kostela i s věží bude podle prvních odhadů stát minimálně deset milionů korun. Přesnou částku určí až projekt, který teprve vznikne.

„Až podle něj můžeme žádat o

různé dotace nebo granty. Měna by to dělat církev, která je majitelem kostela, ale my chceme pomoci a budeme se v tom také angažovat,“ slíbila Nováček.

Po Novém roce se chystá navštívit nového litoměřického biskupa Jana Baxantu, plánuje také požádat o pomoc severočeské poslance i nové vedení kraje.

Stavební technik litoměřického biskupství Ivo Fiedler zatím s okrašlovacím spolkem hledá projektanta na opravu základů kostela. Ty budou pro opravu památky ze 13. století nejdůležitější, protože právě kvůli špatné statice základů se kostel v létě částečně rozpadl.

TOMÁŠ KASSAL